

Une commode trois tiroirs

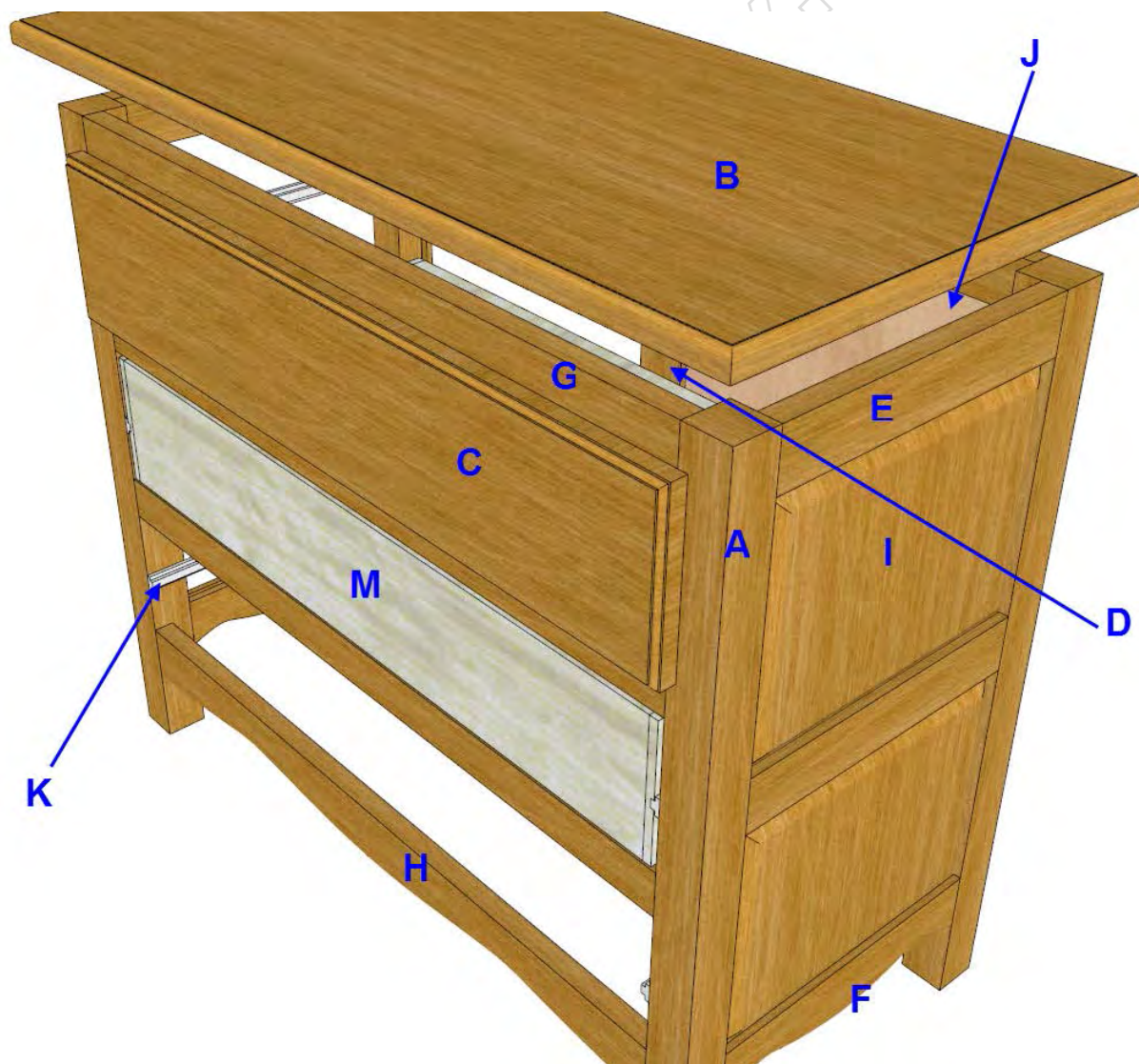
par Yvon51



Cette commode 3 tiroirs a été réalisée en 2003. Elle a été fabriquée en chêne, mais une autre essence pourrait convenir.

Finition : vernis chêne moyen aspect ciré (Syntilor)

Vue d'ensemble



Une commode trois tiroirs

par Yvon51

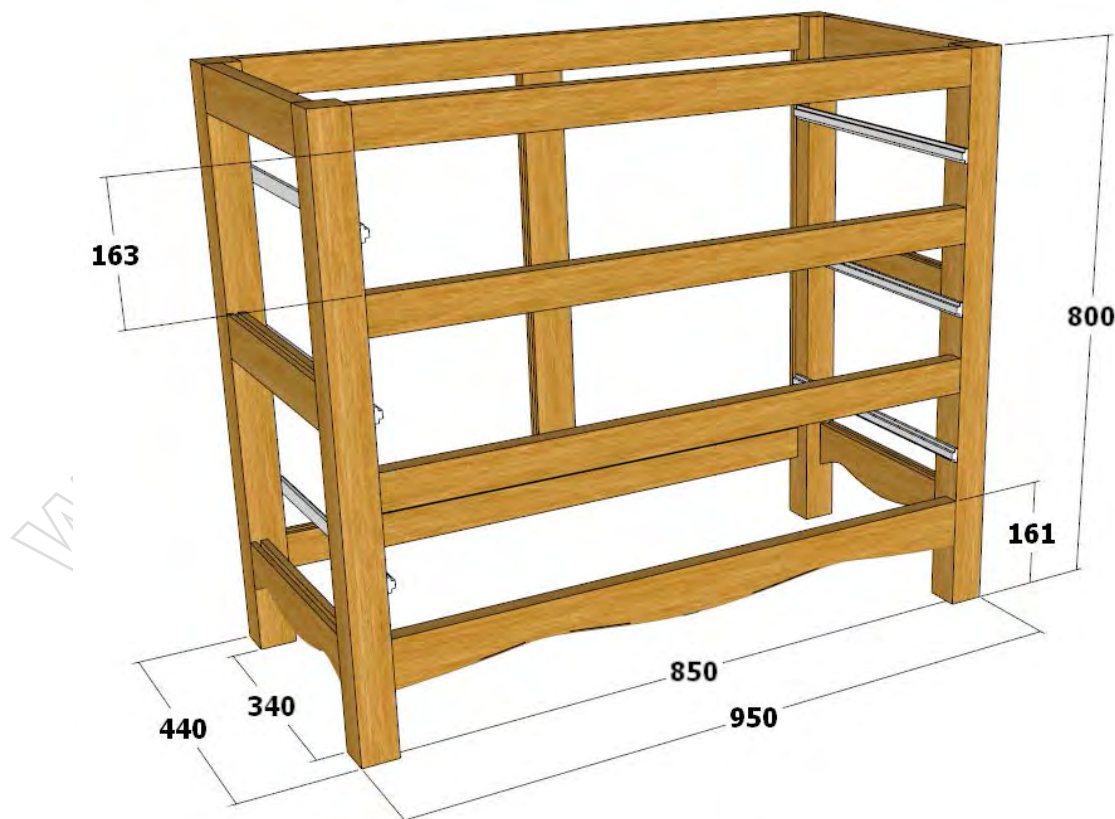
Fiche de débit

| Rep. | Description | Nb | Long. | Larg. | Ep. | Matériau |
|------|--------------------|----|-------|-------|-----|--------------|
| A | Pieds | 4 | 800 | 50 | 50 | Bois d'œuvre |
| B | Dessus | 1 | 990 | 470 | 24 | Bois d'œuvre |
| C | Façade de tiroir | 3 | 870 | 185 | 24 | Bois d'œuvre |
| D | Montant AR | | 650 | 60 | 24 | Bois d'œuvre |
| E | Traverse courte 60 | 4 | 390 | 60 | 24 | Bois d'œuvre |
| F | Traverse courte 70 | 2 | 390 | 70 | 24 | Bois d'œuvre |
| G | Traverse longue 50 | 5 | 900 | 50 | 24 | Bois d'œuvre |
| H | Traverse longue 70 | 1 | 900 | 70 | 24 | Bois d'œuvre |
| I | Panneaux de côté | 4 | 356 | 276 | 14 | Bois d'œuvre |
| J | CP fond de meuble | 2 | 616 | 411 | 8 | CP de 8 mm |
| K | Coulisse | 6 | 416 | 20 | 10 | Hêtre |
| L | Tiroir : côtés | 6 | 416 | 154 | 20 | Châtaignier |
| M | Tiroir : AV & AR | 6 | 818 | 154 | 20 | Châtaignier |
| N | Fond de tiroir | 3 | 824 | 392 | 5 | CP de 5 mm |

L'ossature

Tous les assemblages sont réalisés avec des tenons et des mortaises.

Les tenons font 25 mm de longueur et 8 mm d'épaisseur. Les dessins correspondent à un épaulement de 10 mm.

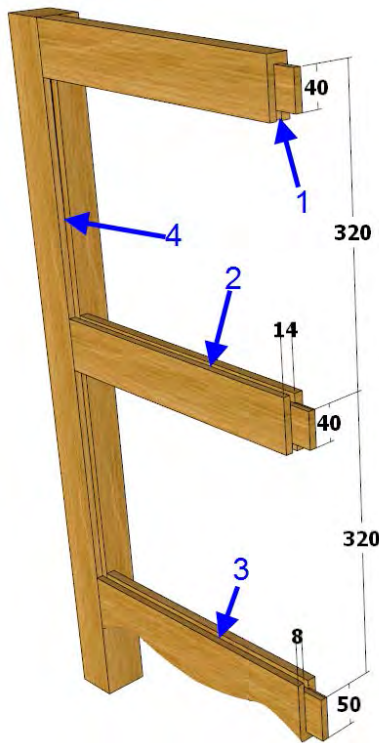


Comme d'habitude, on fera les mortaises avant de réaliser les tenons.

Une commode trois tiroirs

par Yvon51

Le côté



Sur les pieds, on réalise les mortaises.

Des rainures sont à prévoir : elles sont à 8 mm de la face avant et font 6 mm de largeur pour 10 mm de profondeur.

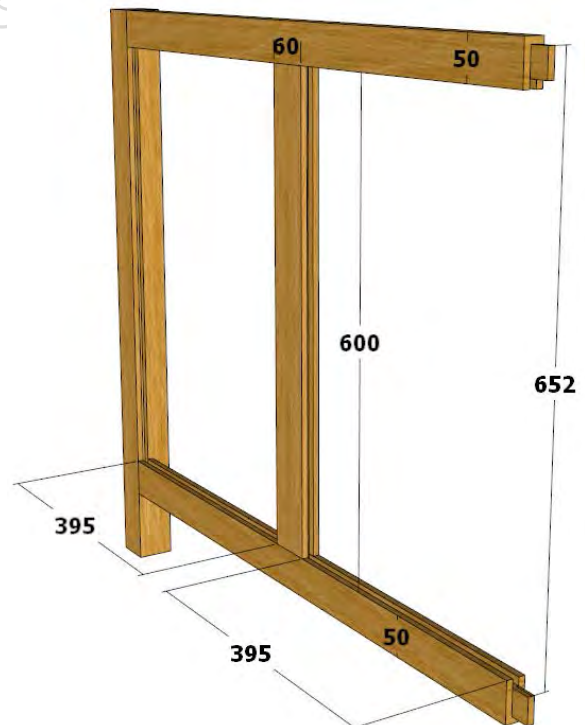
- 1 : une rainure sur la face inférieure.
- 2 : deux rainures.
- 3 : une rainure sur la face supérieure.
- 4 : une rainure. Attention, elle ne va pas jusqu'en bas du pied.

La traverse basse peut être droite ou chantournée.

Arrière du meuble

La largeur de la rainure sera à adapter à l'épaisseur du CP utilisé (8 mm sur la fiche de débit).

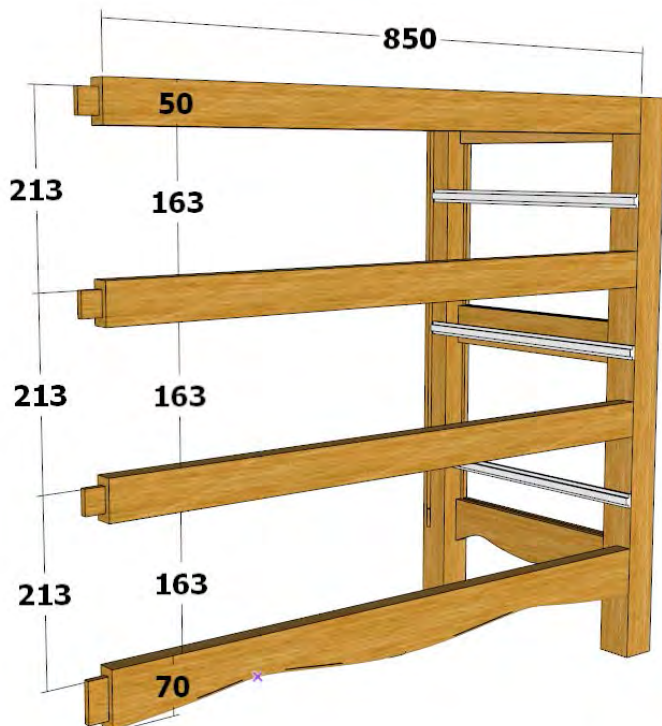
Ces rainures sont réalisées à 8 mm du bord et font 10 mm de profondeur.



Une commode trois tiroirs

par Yvon51

La façade



L'espace entre les traverses est de 163 mm.

La traverse basse peut être droite ou chantournée.

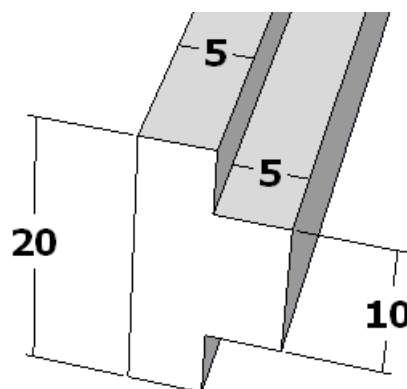
Les panneaux

Ils sont réalisés par assemblage de 'bandes' de largeur identique ou différente. Le panneau est mis aux bonnes dimensions puis on réalise les plates-bandes.

Attention, ce panneau ne doit pas être collé dans les rainures.

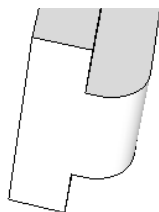
Les coulisses

Elles sont réalisées dans un morceau de bois de 20 mm sur 10 mm (en hêtre pour faciliter la glisse).

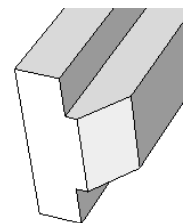


Une commode trois tiroirs

par Yvon51

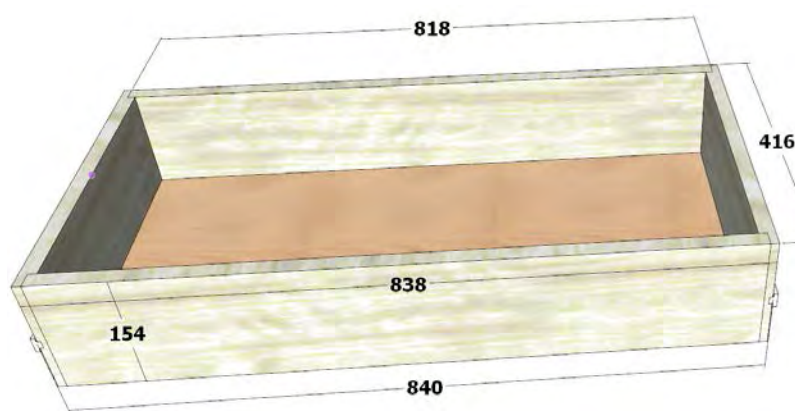


Pour faciliter l'entrée du tiroir, on peut casser l'angle en face avant (coup de rabot ou de râpe, voire à la défonceuse avec une fraise quart de rond avant leur mise en place ou un simple coup de scie).



Les tiroirs

Avant de commencer leur fabrication, il vaut mieux avoir assemblé la structure pour pouvoir vérifier leurs dimensions.

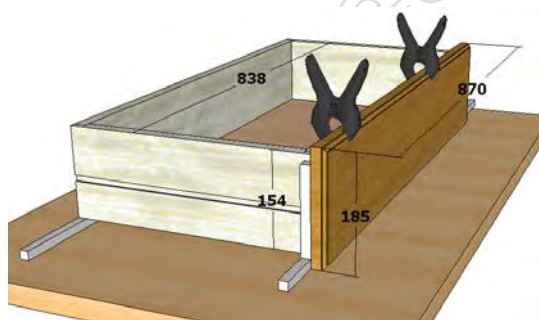


Sur ce dessin, la distance entre les coulisses est de 840 mm. En laissant 1 mm de jeu de chaque côté, notre tiroir fera donc 838 mm de large. On peut laisser un peu plus de jeu, mais s'il y en a trop, le tiroir pourra se mettre 'en travers' lors de sa manipulation.

Une rainure de 5 mm (épaisseur du contre plaqué) sera réalisée sur tous les morceaux du tiroir.

Façades rapportées

Afin d'avoir une façade de bel aspect, choisir dès le départ si on en a la possibilité, de les découper dans trois plateaux qui se suivent (surtout si le veinage est bien figuré).



Elles seront vissées à partir de l'intérieur du tiroir après avoir été correctement positionnées.

Pour faciliter le positionnement, on peut utiliser des pignes d'épaisseur adaptée à vos besoins.

Le tiroir est posé sur deux de ces pignes : en reposant sur la même surface de référence, la façade est alors bien positionnée en hauteur.

Une troisième pigne peut alors être utilisée pour le positionnement latéral. Deux serre-joints peuvent

alors être utilisés pour serrer l'ensemble tiroir façade. Il n'y a plus qu'à visser.

Autre solution utilisée par JFT68 : monter les façades avec les tiroirs placés sur leurs glissières. Comme ça ils sont là où ils doivent être.

Fixer la première façade sur le tiroir du bas en prenant référence sur une traverse haute ou sous le plateau.

Ensuite mettre une cale de la hauteur voulue sur le chant de la première façade et poser dessus la deuxième.

Visser et recommencer pour le tiroir suivant.

Une commode trois tiroirs

par Yvon51

Assemblage

La structure

Les assemblages tenons mortaises ont été collés.

Les côtés peuvent être assemblés en premier : on s'assure que c'est bien d'équerre en vérifiant l'égalité des diagonales.

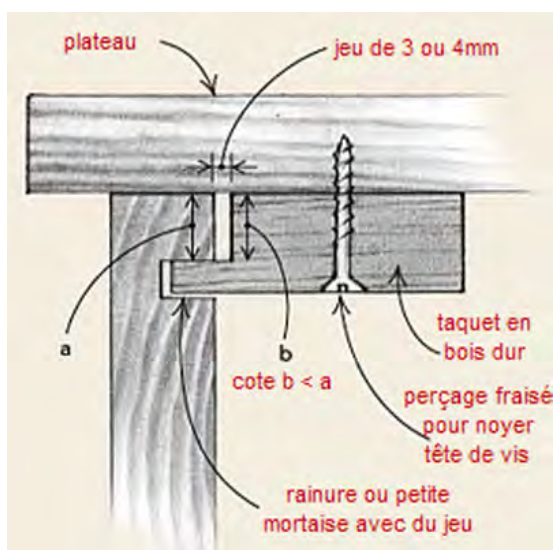
On pourra ensuite terminer l'assemblage.

Fixation du plateau

Comme les panneaux, il sera réalisé à partir de bandes collées les unes contre les autres. Cet assemblage des bandes entre-elles peut se faire à plat joint (à plat cul) ou avec des lamelles, des fausses languettes ou en pratiquant des entures.

Les bords extérieurs seront travaillés (arrondi, bec de corbin...). Selon le motif choisi, ce travail peut être réalisé à la toupie ou à la défonceuse.

Prudence lors de la réalisation du bec de corbin à la toupie : veillez à ce que votre plateau reste bien à plat sur la table de toupie.



Le plateau est fixé grâce à des taquets.

Cette méthode présente l'avantage de permettre au plateau de « travailler » en fonction de l'hygrométrie.

Remarques

Si vous voulez une solution « anti araignées », Yvon conseille d'utiliser du châtaignier massif pour la réalisation des tiroirs et du fond de meuble.

Avec des bois de 24 mm d'épaisseur, on peut limiter les épaulements à 8 mm (1/3 de 24). Dans ce cas, il faudra modifier et adapter la position des mortaises.

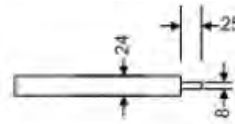
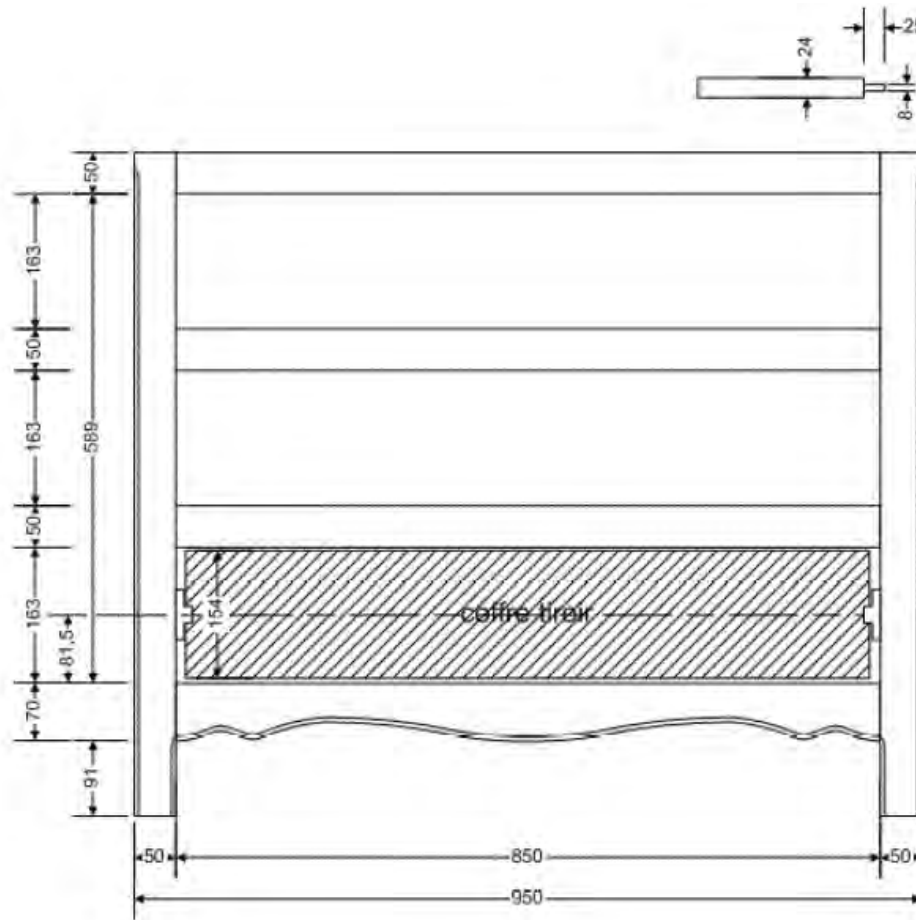
Ce dossier n'aborde pas la réalisation des plates-bandes ni celle des traverses chantournées. N'hésitez pas à aller consulter [les dossiers de Cley84](#) sur notre site.

Une commode trois tiroirs

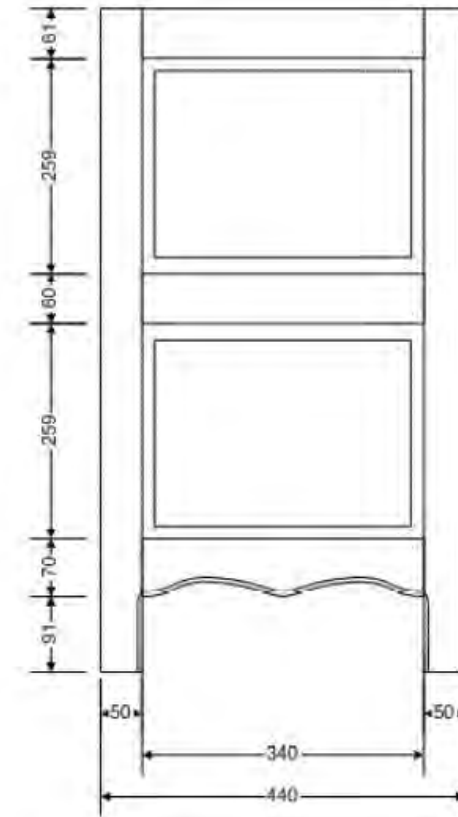
par Yvon51

Dessins 2D

Vue du bâti et remplissage des côtés



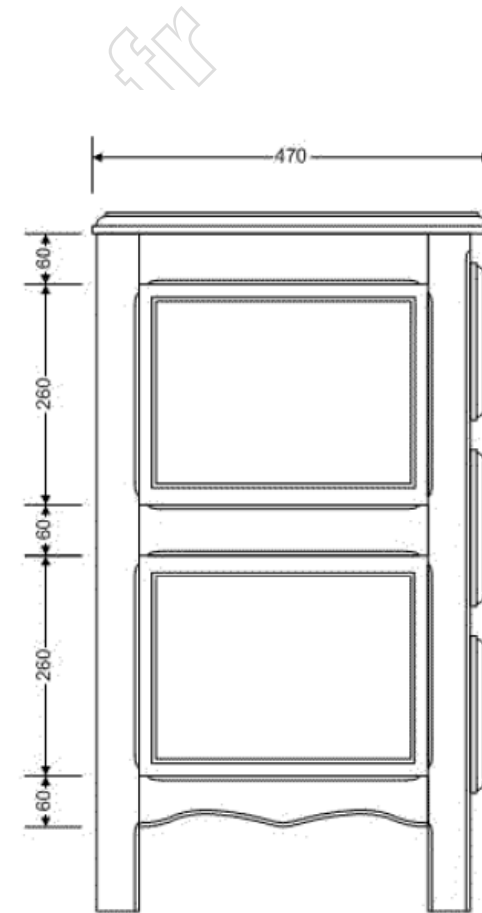
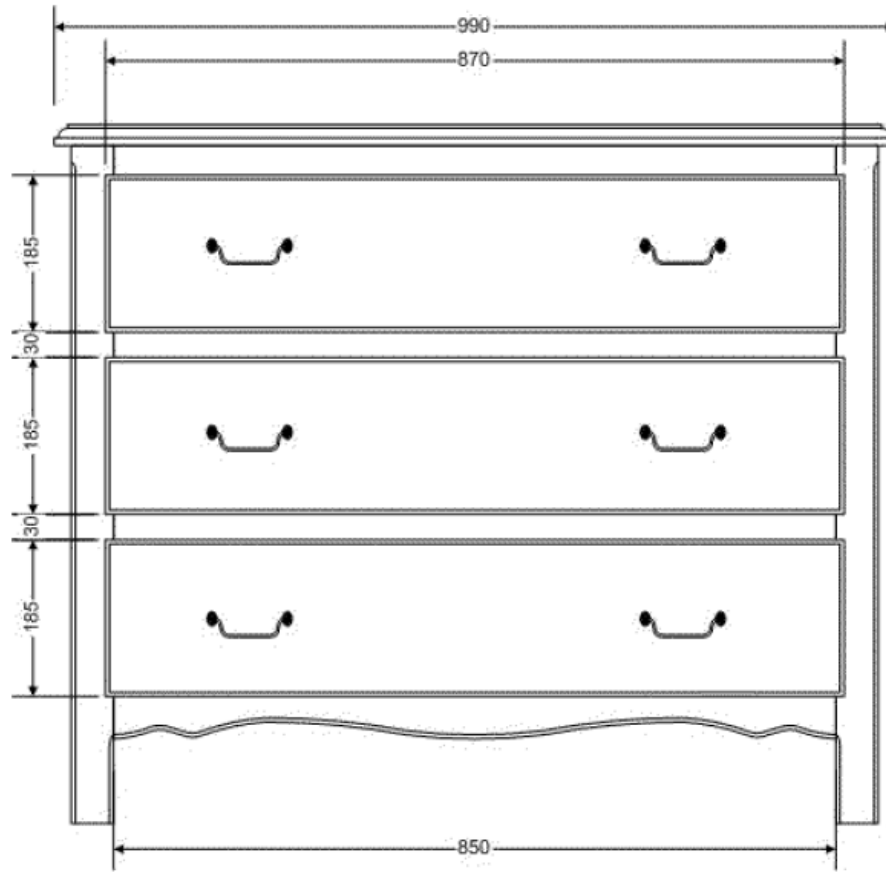
Détail tenons



Une commode trois tiroirs

par Yvon51

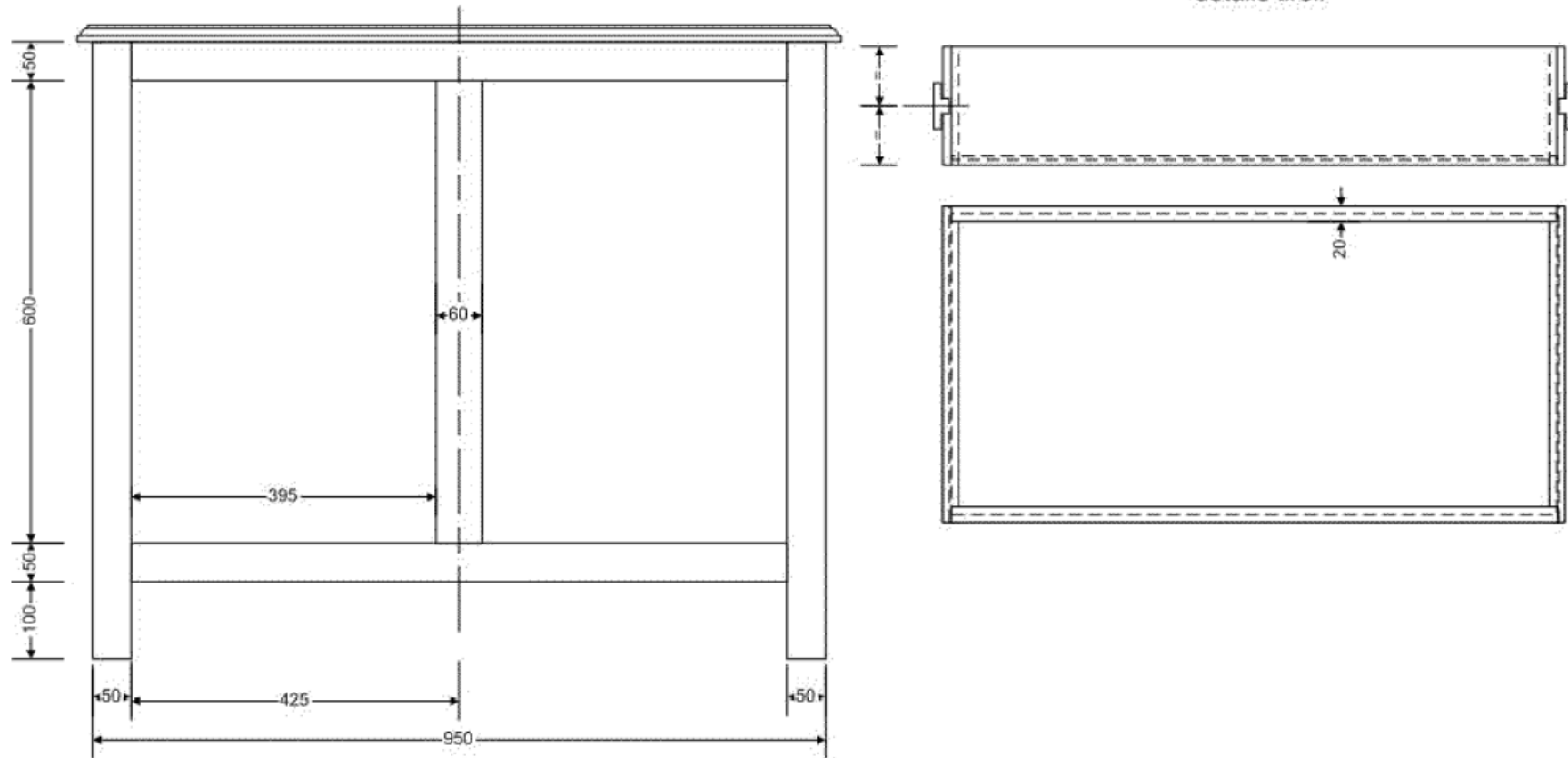
Vue de la façade, des tiroirs et des côtés



Une commode trois tiroirs

par Yvon51

Vue de l'arrière et des tiroirs



Ces dessins ont été réalisés par Yvon51 en 2003 avec Visio.

Dessins : Yvon51, BernardLimont, JFT68 Texte et mise en page : Bernardlimont Relecture : JFT68