

Meuble cassettes et DVD

par LaBricole35

Matériel utilisé



Ce meuble a été réalisé en sapin de 20 mm d'épaisseur et verni. Tous les angles ont été arrondis (défonceuse ou par ponçage).

Outillage (tout a été réalisé avec de l'électroportatif) :

- défonceuse pour faire les rainures des étagères,
- scie sauteuse,
- scie circulaire,
- perceuse.

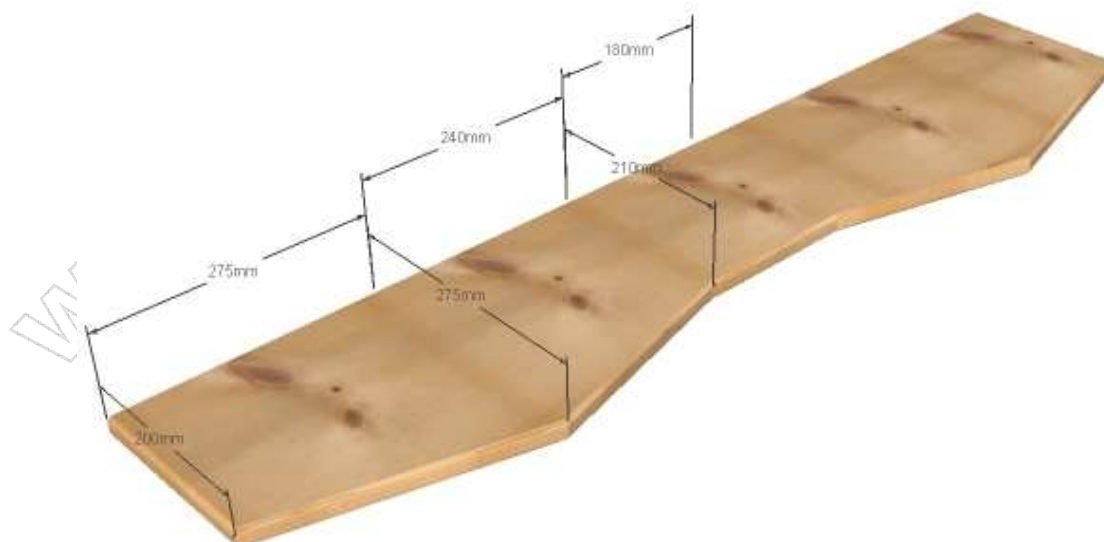
Fournitures autres que le bois :

- tourillons,
- système pour relier les dessus et dessous aux montants latéraux (voir photo).

Fiche de débit

Destination	Longueur (mm)	Largeur (mm)	Epaisseur (mm)	Nombre
Haut et Bas	1210	275	20	2
Montants	970	255	20	2
Montants	970	200	20	2
Etagères	220	200	20	12
Carrelets	170	10	10	24

Réalisation du haut et du bas

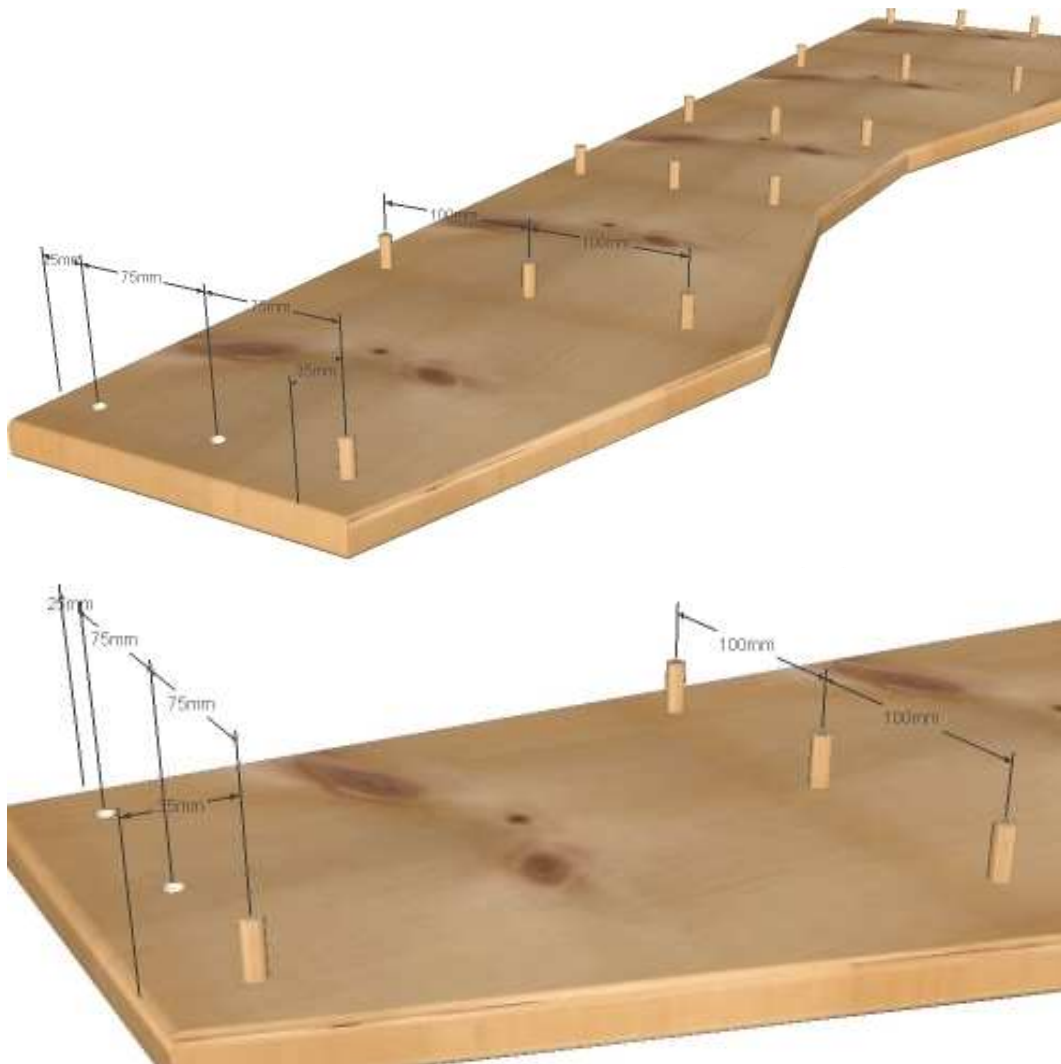


Faire les traçages nécessaires et découper soigneusement à la scie sauteuse. Attendre d'avoir repéré les emplacements des tourillons avant d'arrondir les parties en façade.

Meuble cassettes et DVD

par LaBricole35

Préparer la mise en place des tourillons



La première rangée de tourillons est placée à 35 mm du bord. Les autres seront à 275, 515, 695, 935 et 1175 mm.

Le premier tourillon est placé à 25 mm de la partie arrière. L'espacement entre les tourillons sera de 75 mm pour les quatre montants de 200 mm et de 100 mm pour les deux montants les plus larges.

Pour les parties verticales, il faut repérer soigneusement la position des tourillons :

- en mesurant soigneusement,
- en utilisant des petites pointes que l'on enfonce (à l'envers après avoir coupé la tête si nécessaire) bien au milieu des trous en les laissant dépasser un peu. Il suffit d'amener précisément le montant vertical à sa place puis de donner un coup de maillet pour marquer l'emplacement du trou.
- en utilisant des pions spéciaux qui se mettent dans le trou. Ces pions remplacent les clous. Ensuite on procède donc comme ci-dessus.

Meuble cassettes et DVD

par LaBricole35

Les étagères



Toutes les étagères sont identiques. Sur la fiche de débit, j'ai mis une largeur de 220 mm qui correspond à la distance sur plan entre les montants latéraux.

Si on ne veut pas avoir d'ennuis lors de la pose des étagères, on peut réduire cette largeur (pas plus de 2 mm).

Sur les montants verticaux j'ai collé et pointé des petits carrés de 10 x 10 de côté et 170 mm de long.

Sur les planches d'étagères, j'ai fait un embrèvement de 10 x 10 et de 170 mm sur les côtés

Quelques photos



Partie haute du meuble.

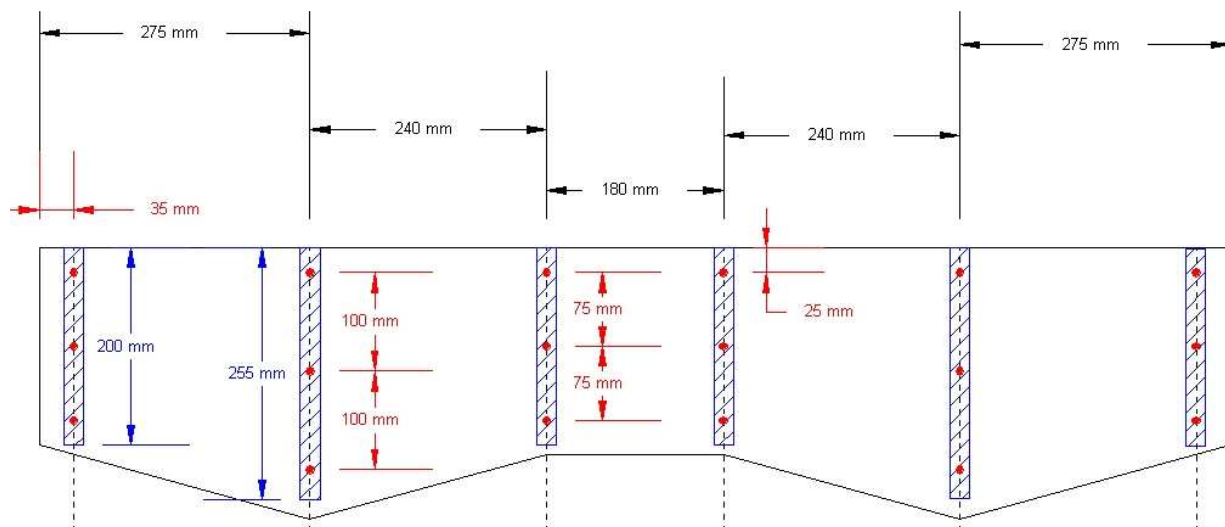
Système utilisé pour associer les montants avec les parties hautes et basses.



Meuble cassettes et DVD

par LaBricole35

Plan en 2D



Les points rouges indiquent la place des tourillons.
Les rectangles hachurés en bleu représentent les montants verticaux.



Remarques



Ne travaillant qu'avec de l'électroportatif, j'ai utilisé du sapin raboté.
J'ai choisi de ne pas mettre de fond à ce meuble. C'est toujours possible de le faire. Il suffit de réaliser des rainures de 5 mm et d'y glisser du contreplaqué de 5 mm d'épaisseur.
Si on souhaite pouvoir déplacer les étagères, on peut remplacer les carrelets par ce genre de crémaillère (qui peuvent s'encaster dans les montants).

Texte et photos : LaBricole35

Mise en page et dessins : BernardLimontt

Relecture : Ubu