

Bibliothèque / Maison de poupée

Par JJT

Présentation



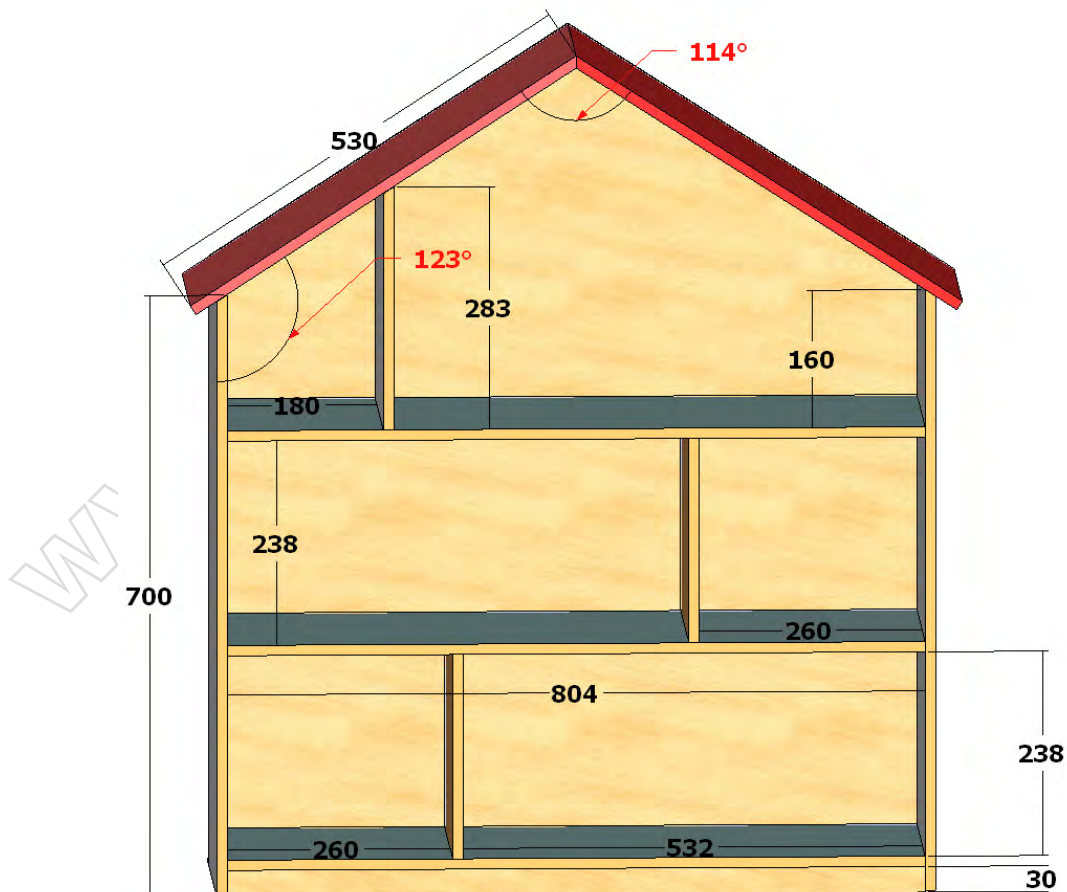
En fait cette réalisation n'était pas pour une maison de poupées, mais pour une mini bibliothèque pour chambre d'enfant.

En fait, cela a plutôt servi pour des rangements avec de petits paniers.

J'ai utilisé du MDF de 12 mm d'épaisseur.

La profondeur est de 25 cm.

Plan

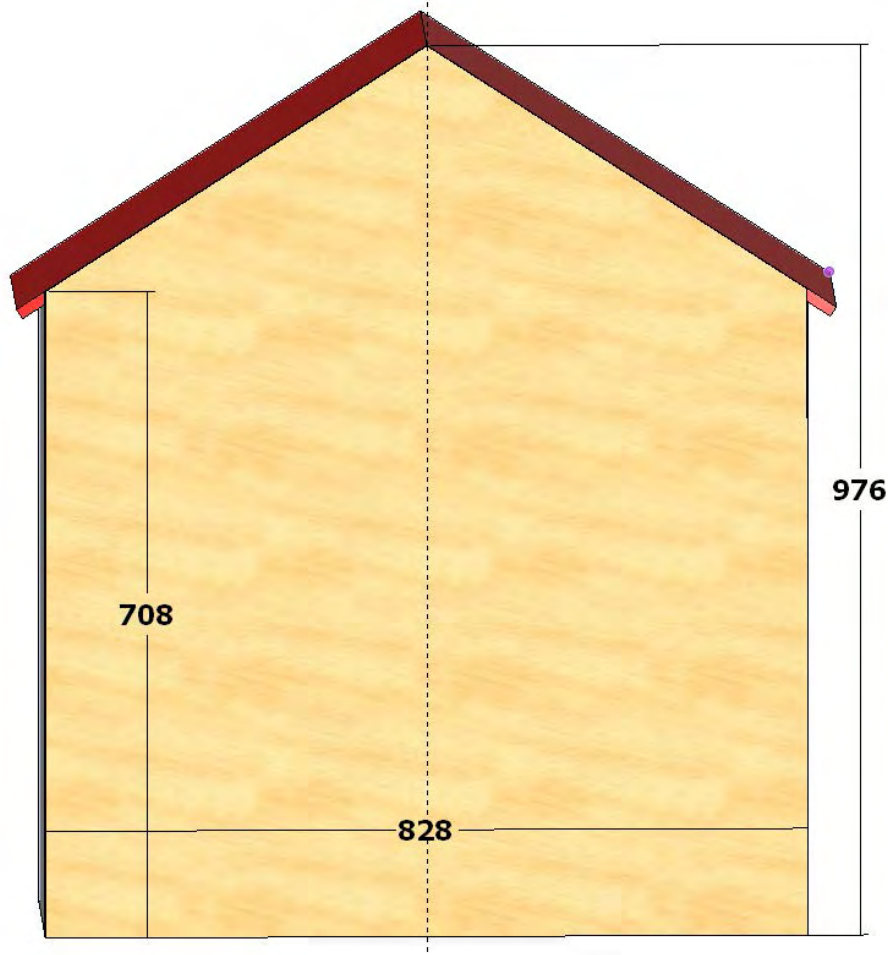


Bibliothèque / Maison de poupée

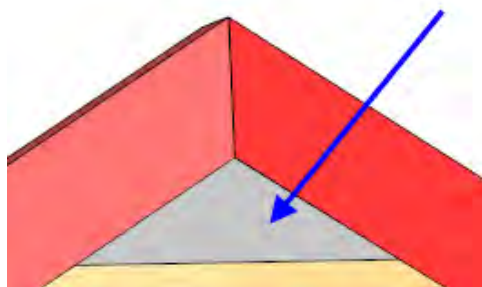
Par JJT

Fond

Il sera réalisé dans un matériau de votre choix.



Conseils



La réalisation ne pose pas de problème particulier. Les éléments sont peints avant l'assemblage qui est réalisé par vissage.

Des renforts de 30 seront ajoutés sous la plaque inférieure (à l'avant et à l'arrière de cette plaque).

De même, on pourra ajouter le petit renfort à l'angle supérieur du toit