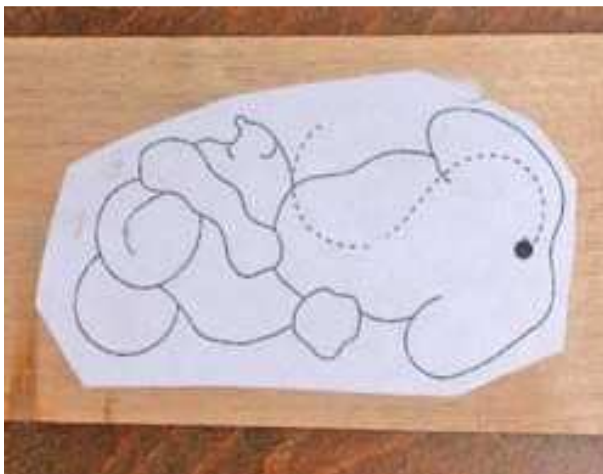


Une boîte à dents

par JJT



Le plan pris dans un magazine de décoration de Noël est découpé et collé sur le morceau de bois (Erable de 100 x 65 x 30 mm).

La première opération consiste à suivre le contour extérieur (Lame PEGAS N°5 double skip)

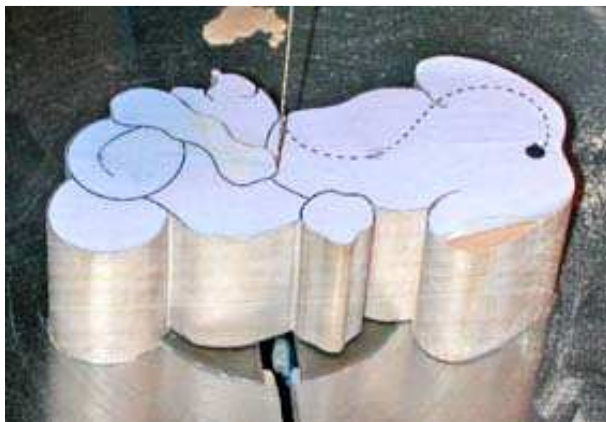


On trace ensuite une ligne à environ 4 ou 5 mm du fond suivant l'épaisseur désirée.

Une boîte à dents

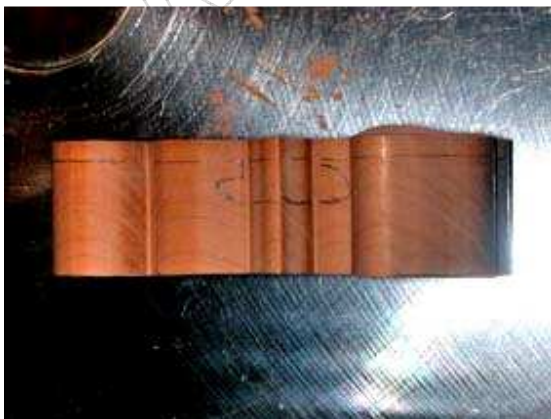
par JJT

Le fond est ensuite découpé.



On découpe alors la première clé. Dans ce cas, le contour du bonnet et d'une oreille convient parfaitement pour la forme de la clé.

La clé est extraite de la souris Elle doit avoir un peu de jeu afin de pouvoir être enlevée et remise facilement par un enfant.



L'épaisseur du couvercle est ensuite délimitée par une ligne à environ 5mm du dessus avec également le dessin d'une clé.

Une boîte à dents

par JJT

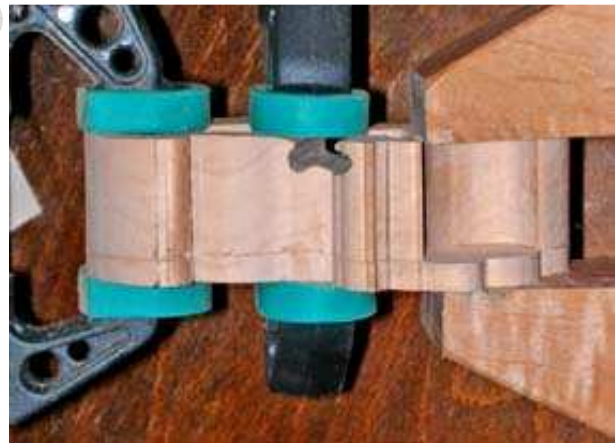
Le couvercle découpé doit également coulisser sur le corps de la boîte avec facilité



L'intérieur de la boîte est ensuite tracé et découpé

Le fond est ensuite collé en veillant soigneusement à sa mise en place.

La boîte est terminée. Reste à poncer afin de faire disparaître les imperfections de collage.



La boîte est ensuite peinte.

En attente de la dent...