

Fixer une étagère de niveau

Fixer une étagère de niveau

par **Robinson**

Pas toujours évident...

de fixer bien droit et de niveau une étagère lors de la réalisation d'un aménagement entre deux parois sans que l'un des taquets ne soient plus bas que les autres d'un ou deux mm ?

On peut certes percer des trous (régulièrement espacés) à l'atelier ⁽¹⁾ ou utiliser des crémaillères comme on peut le faire pour un meuble. Mais il suffit que le sol ne soit pas plan et on se retrouve avec une étagère bancale

L'aide d'un système laser ou générateur de lignes horizontales et verticales est très précieuse.

Utilisation du niveau laser

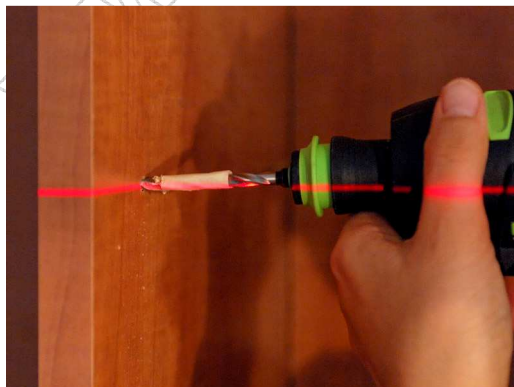
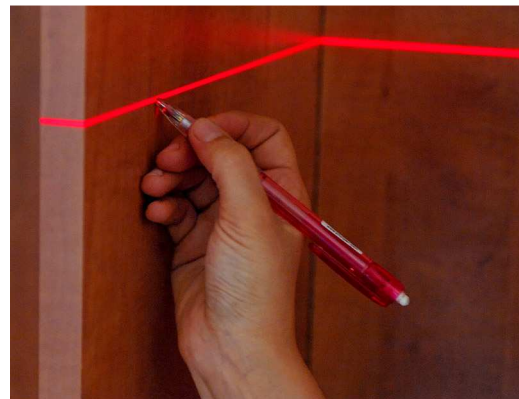


Celui dont je me sers se fixe entre le sol et le plafond par un système de ressort qui permet de le maintenir bien vertical.

La ligne laser (qui se met automatiquement de niveau) génère donc un trait très droit et horizontal et que l'on retrouve sur les trois faces du caisson.

Vous l'aurez deviné, il suffit de suivre la ligne rouge !

Un simple traçage est nécessaire pour indiquer la distance par rapport au bord du meuble.



Il suffit de :

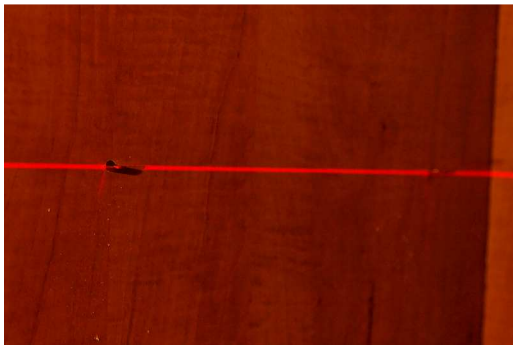
- présenter la mèche à bois de 5 mm avec pointe de centrage juste sur le milieu du faisceau
- percer et l'affaire jouée.

Un morceau de scotch collé sur la mèche m'indique la profondeur afin de ne pas percer le plateau.

Fixer une étagère de niveau

par **Robinson**

Encore plus fort...
moi qui arrive rarement à percer
perpendiculairement à la surface (percer
droit), la ligne laser me sert aussi de niveau
pour la perceuse.



Jamais, avec moi, un trou n'a été aussi droit
et des taquets aussi bien alignés.
Un jeu d'enfant, basique mais terriblement
efficace !

- ⁽¹⁾ voir à ce sujet « Appareil pour percer les trous » proposé par Santé dans la rubrique
« Trucs et Astuces ».

Remarque importante :

Attention, ne jamais regarder la source du rayon laser