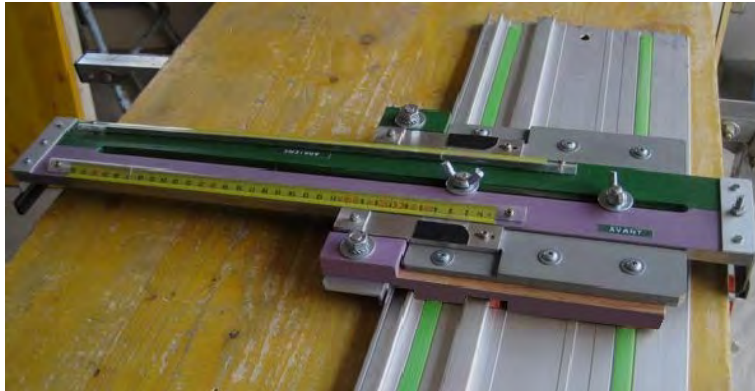
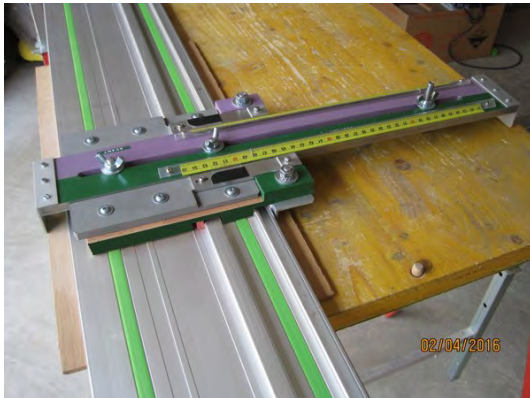


Guide parallèle pour rail

par Mitjy

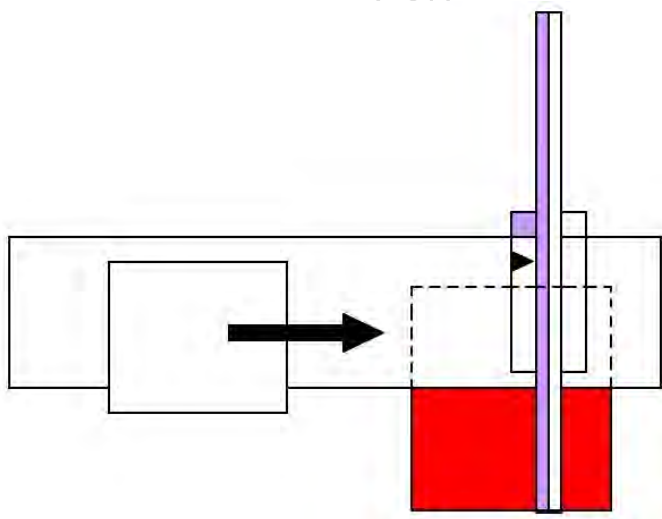


Ce guide coulissant pour rail de scie circulaire permet de découper sans mesurer des pièces rigoureusement parallèles. Selon la dimension souhaitée, on utilise son curseur avant ou arrière. La plage totale de ses mesures va de 1 à 535 mm. La découpe de pièces identiques, en série, est grandement facilitée.



1. Le principe de fonctionnement

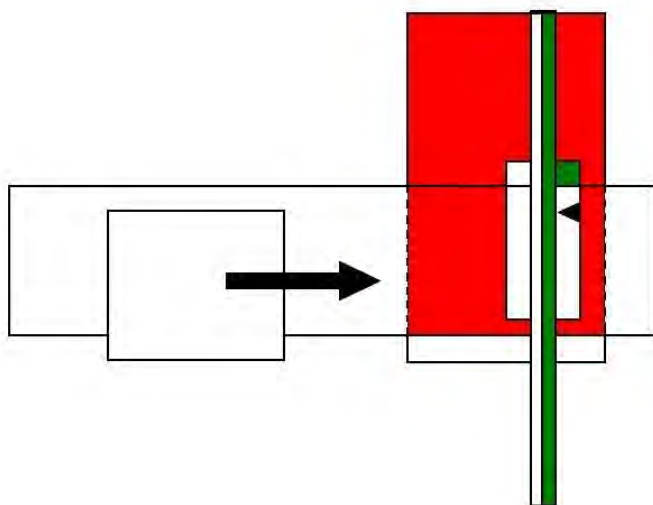
a) Découpe avec le curseur AVANT



Le parallélisme est contrôlé sur toute la longueur de la pièce par le glissement sans jeu du guide sur le rail. La pièce découpée sera située **devant le rail, à droite la lame** de la scie.

La lecture directe de la dimension s'effectue sur les graduations du **côté violet**. La plage des mesures va de 1 à 300 millimètres.

b) Découpe avec le curseur **ARRIÈRE**



Le parallélisme est contrôlé sur toute la longueur de la pièce par le glissement sans jeu du guide sur le rail. La pièce découpée sera située **derrière le rail, à gauche de la lame** de la scie.

La lecture directe de la dimension s'effectue sur les graduations du **côté vert**. La plage des mesures va de 230 à 535 millimètres.

2. La découpe pas à pas

1. Régler le guide à la dimension souhaitée (selon la dimension et les mesures du morceau à découper, utiliser le curseur avant ou arrière). Ici, 400 avec le curseur arrière.



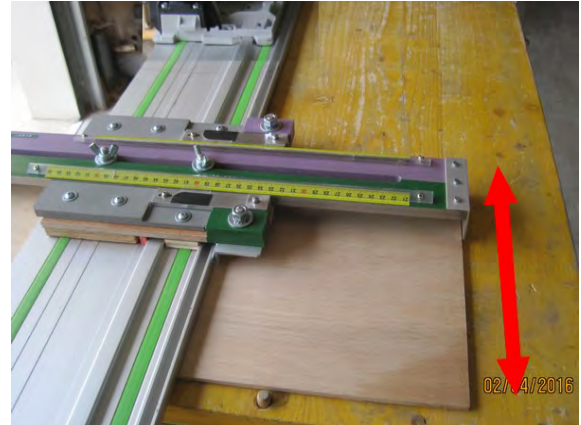
2. Placer le morceau de bois à découper sous le rail, approximativement à la bonne distance et enclencher la scie dans le rail.



3. Emboîter le guide sur le rail, contrôler son positionnement. Pousser une extrémité du morceau de bois contre le curseur ; vérifier le contact avec le curseur au travers du trou.



4. Faire glisser lentement le guide sur le rail jusqu'à l'autre extrémité tout en poussant le morceau de bois contre le curseur. Vérifier le contact bois/curseur en retournant, lentement jusqu'à la première extrémité. Contrôler au travers du trou que le bois touche bien le curseur tout au long du déplacement.



5. Enlever délicatement le guide du rail (attention, le rail ne doit pas bouger). Contrôler le réglage de la profondeur de la lame sur la scie et découper la pièce.



6. Mesurer les dimensions de la pièce obtenue et contrôler son parallélisme. Avec un minimum de pratique, la découpe est rapide et précise.



Deux remarques :

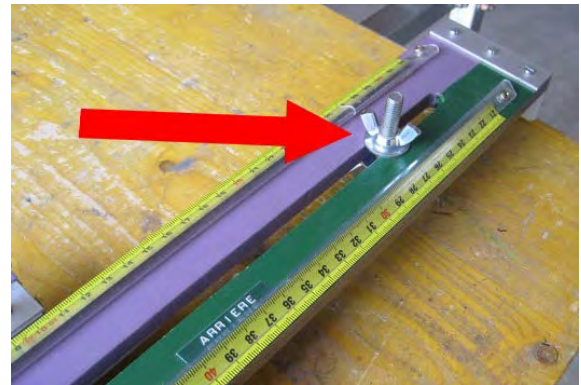
a) L'ajout d'un serre-joint sous le plateau de l'établi peut s'avérer utile lors de la découpe d'un bois très lisse ou d'un panneau mélaminé.



b) Il est judicieux d'exécuter une première coupe minimale, de l'épaisseur de la lame, afin d'être certain que le chant qui va servir de référence soit bien linéaire.

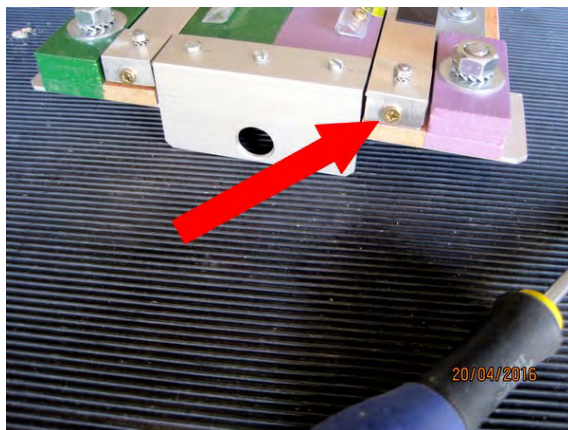
3. Le boulon anti-basculement

Il est parfois nécessaire, notamment lors des découpes de faibles largeurs avec le curseur avant, d'utiliser un boulon anti-basculement à cause du poids du chariot.



4. Le réglage et la précision

Le réglage des curseurs s'effectue à l'aide d'un simple tournevis à l'arrière du guide, en agissant sur la cornière en aluminium. Le blocage de la vis supérieure permettra de maintenir ce réglage.



Une fois ces réglages effectués, il est facile d'obtenir sur les deux côtés une précision de coupe au demi-millimètre en plaçant le trait rouge du curseur entre deux graduations.

