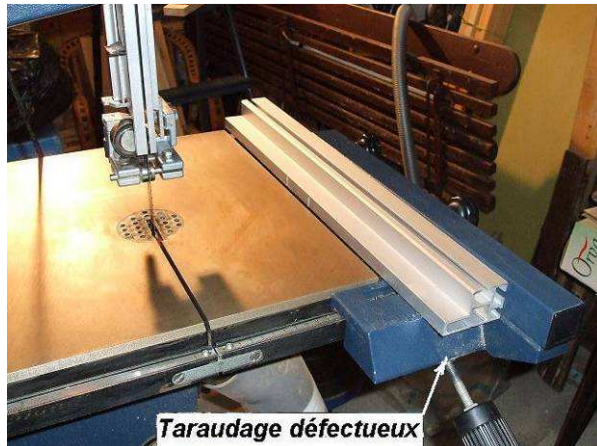


Réparation d'un guide parallèle de scie à ruban

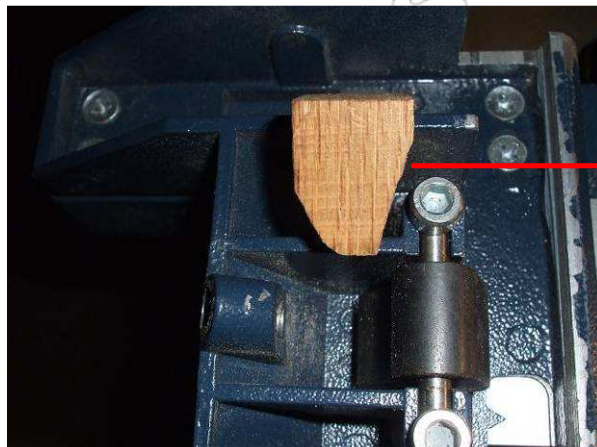
par Raon

Je vous propose en quelques photos la méthode que j'ai utilisée pour réparer le blocage de mon guide de scie à ruban.



Le taraudage de ce guide parallèle était défectueux.

Le filetage intérieur est usé et il n'y a pas assez de métal pour positionner un filet rapporté.

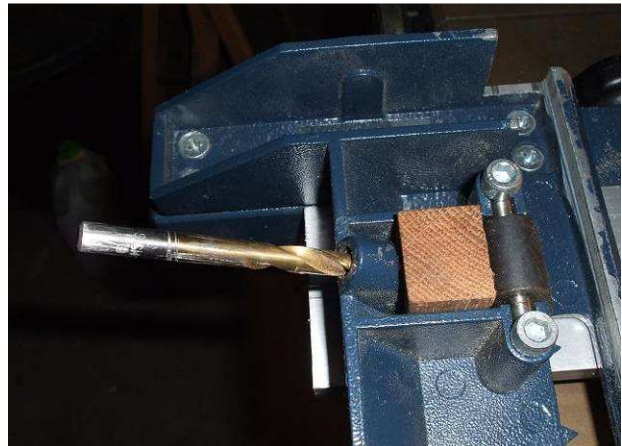


J'ai placé un insert en chêne profilé pour combler le volume disponible.

Réparation d'un guide parallèle de scie à ruban

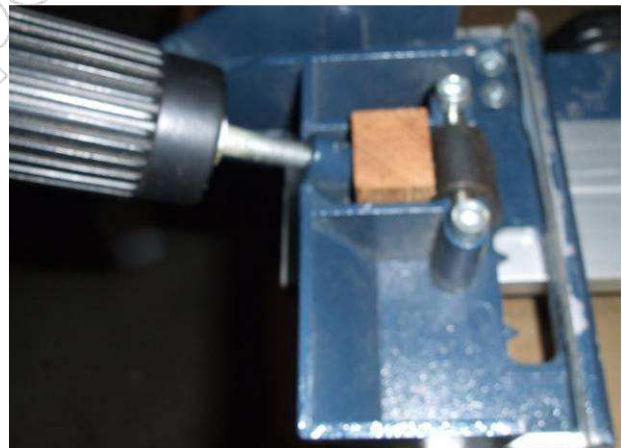
par Raon

Puis perçage de l'insert avec un foret de 6,5 à travers le filetage usé du guide.



Enfin taraudage (M8) de l'insert en chêne à travers le filetage usé du guide.

La poignée de blocage du guide est remise en place, le serrage du guide est OK



Ceci est une réparation de "fortune" qui à mon avis durera longtemps.
J'ai huilé le filet dans le bloc de chêne.

Texte : Raon

Mise en page : BernardLimont

Relecture : BernardLimont